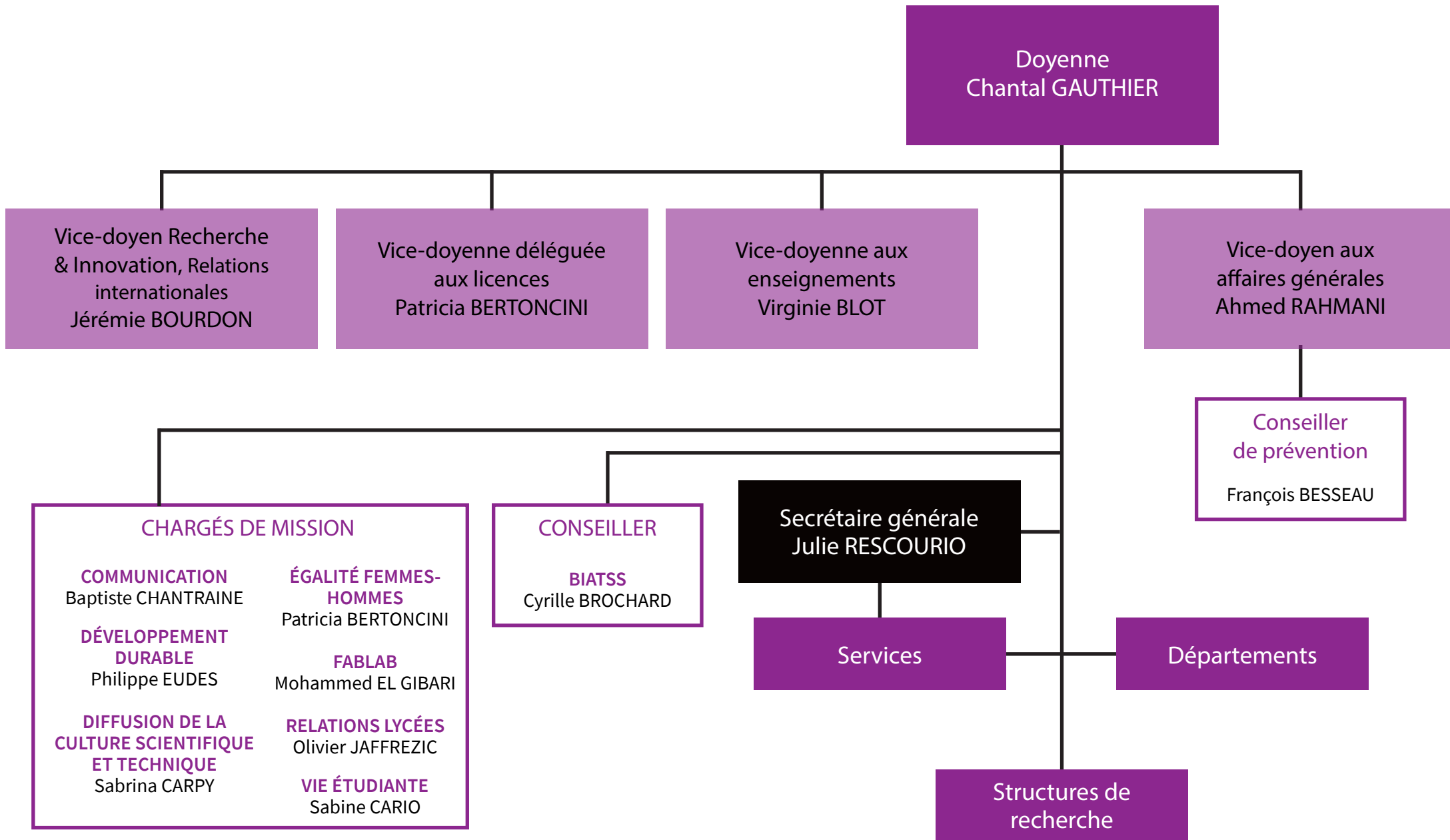


Organigramme 2024-2025

Faculté des sciences et des techniques

Direction



Services

Doyenne
Chantal GAUTHIER

Secrétaire générale
Julie RESCOURIO

Service Scolarité
Responsable de Service
Nicole BELLOUARD

Accueil
Denis BOUISSOU

Renfort
Estelle ALLANIC-SALVIGNOL

Relations internationales
Louise RIVALLAND

Référent RI : Dorian McILROY

PÔLE SCOLARITÉ LICENCES

Responsable
Anne-Lise MIMAUD
Joseline BOSQUET
Christelle CAVALIN

**PÔLE SCOLARITÉ
MASTERS & DOCTORATS**

Responsable
Lucie-Anne DUPONT
Virginie ARENE
Dorothy BREGEON
Christine GUYMARD
Paul BUFFARD

PÔLE EXAMENS
Responsable
Marlène LEBRETON

Arnaud BERLIN (absent)
Jessy DI PACO
Natacha FAUVY
Manon JOURDAIN

PÔLE EMPLOIS DU TEMPS
Responsable
Elise SAINT-MARC

Anne-Laure DESMORTIERS

**Service Commun
Informatique**
Responsable de Service
Cyrille BROCHARD

Secrétariat
Nathalie RIGOLAGE

PÔLE ADMINISTRATION
Responsable technique
David DEBRAY

Suppléant
Cyrille BROCHARD

Guillaume OLYMPIADE
Serge THIBAUT

PÔLE RÉSEAU - SERVEURS
Responsable technique
Guillaume AVEZ

Suppléant
Sébastien GICQUAIRE (absent)

PÔLE ENSEIGNEMENT
Responsable technique
Mahmoud OMIDVAR

Suppléant
Sébastien GICQUAIRE (absent)

Tony BAUDINET
Christophe ROUAULT

PÔLE RECHERCHE
Responsable technique
Christophe ROUAULT

Eric BOEUF
Tony BAUDINET
Gaétan WILLER
Jean-Yves LEBLIN
Séverine RUBIN
Charlery VILAR

**Service Financier
de proximité**
Responsable de Service
Caroline GERARD (absente)

Aziza AIT BOUSERHAN
Véronique BLANCHE
Jean-Paul GABORIT
Elodie GUIDON
Emmanuelle MONTAY (absente)
Pierre FASANI

Coordinatrice recherche
Anne LAGATU

Service ALISS
**Accueil Logistique
Information Sécurité
Service**

Responsable de Service
Christine GERARD

Adjoint
Xavier RIOU

**PÔLE LOGISTIQUE
& SÉCURITÉ**
Christophe BERLAND
Henri CAYLA
Madjid CHAMEK
Jacqueline CONAN
Stéphane DAFNIET
Grégory GIRARDEAU
Magalie LUCAS

**PÔLE ENTRETIEN
DES LOCAUX**
Isabelle CHATELON
Edwige ESSART
Didier MASSE

Décanat
Secrétaire générale
Julie RESCOURIO

Secrétariat Direction
Marie-France BAUDET

PÔLE GESTION DES PERSONNELS
Responsable
Emmanuelle FERRÉ
Sarah DE LA IGLESIA

PÔLE PÉDAGOGIE
Responsables
Patricia BERTONCINI
Virginie BLOT

Référente pôle pédagogie
Yasmine FILALI

Ingénieures pédagogiques
Claire FLANDRIN
Isabelle LEGRAND
Sylvie GAUSSERAND
PÔLE COMMUNICATION

Chargé de mission com.
Baptiste CHANTRAINE

Responsable Communication
Laëtitia LAMARRE (absente)
Maud HERISSET (absente)
Nicolas BOISSINOT

Projet OMIST

Cheffe de projet
Claire DELHOMME

Service FOCAL

Référent pôle FOCAL
En cours de nomination

Responsable de Service
Touatia DERGHAM
Sabine DRUBAY
Séverine PONZEVERA
Anne-Claude SAILLET
Delphine VINCE

**Coordinatrice pédagogique
formations en alternance**
Cécile HERVÉ

**Référente de proximité pour
la réussite étudiante**
Julie BRAULT

Prévention

Référent
Ahmed RAHMANI

Ingénieur Prévention
François BESSEAU

Départements et services pédagogiques

Département Chimie

Direction

Bernard HUMBERT
Christine THOBIE

Secrétariat

Franck POINTEAU

Département Physique

Directeur

Olivier RAVEL

Directeurs adjoints

Marie Claude FERNANDEZ
Cyril LUPI

Secrétariat

Sylvie MAISONNEUVE
Magali BOUSSARD

Secrétariat Antenne de St Nazaire :
Laurence DELORME

Département Mathématiques

Direction

Benoît GREBERT

Directeur adjoint

Nicolas DEPAUW

Secrétariat

Caroline NIZET

Service Histoire des Sciences et des Techniques

Responsable

Jenny BOUCARD

Secrétariat

Anaïs DURAND

Service Langues

Responsable

Sylvie KERVISON

Secrétariat

Elise SIMON-MERCIER

Département Informatique

Directeur adjoint

Evgeny GUREVSKY

Secrétariat

Laura FUMEY

Assistante de direction

Léonie DORVAU

Département Biologie

Direction

Magali LE BRETON
Philippe DELAVault

Secrétariat

Delphine PILARD
Monique LOQUET (50%)

Département Sciences de la Terre et de l'Univers

Directrice

Caroline DUMOULIN

Directeurs adjoints

Christèle GUIVEL
Stéphane POCHAT

Secrétariat

Patricia BICHON

CLIP Sciences Cellule Locale Insertion Professionnelle

Responsables

Thomas CARTON
Lucile LABBÉ

Chargé de mission

Julien CHEVOLLEAU

Assistante pédagogique

Elise SIMON-MERCIER

Autres structures pédagogiques

IREM
Institut
de Recherche
sur l'Enseignement
des Mathématiques

Directrice
Magali HERSANT

UN e-SEA
Université
numérique des
sciences de la mer

Directrice opérationnelle
En cours de recrutement

Collection pédagogique de zoologie

Responsable
Priscilla DECOTTIGNIES

Fablab Atelier 119

Chargé de mission
Mohammed EL GIBARI
Animateur
Cédric DOUTRIAUX

Structures de recherche

<p>CEISAM UMR 6230</p> <p>Directeur Jean-Michel BOULER</p> <p>Directeur adjoint Erwan LE GROGNEC</p> <p>Secrétaire générale Marie LE BLANC</p>	<p>CENTRE François VIETE* UR 1161</p> <p>Directeur Pierre TEISSIER</p> <p>Secrétariat Anaïs DURAND</p>	<p>LS2N UMR 6004</p> <p>Directeur Emmanuel MORIN</p> <p>Directeurs adjoints Jean-Marc MENAUD Saïd MOUSSAOUI</p> <p>Secrétariat général Sophie GIRAULT</p>	<p>LMJL UMR 6629</p> <p>Directeur Vincent COLIN</p> <p>Secrétariat général Stéphanie BENOIT</p>	<p>FRMPL FR 2962</p> <p>Directeur Christophe BERTHON</p> <p>Secrétariat Anaïs GOULIAN</p>
<p>GeM* UMR 6183</p> <p>Directeur Ahmed LOUKILI</p> <p>UFR S&T Marc FRANÇOIS</p> <p>Secrétariat Antenne Lombarderie Sylvie MAISONNEUVE</p>	<p>IETR UMR 6164</p> <p>Directeur Ronan SAULEAU</p> <p>Pôle S&T Sébastien PILLEMENT</p> <p>UFR S&T Hongwu LI</p> <p>Secrétariat Antenne Lombarderie Magali BOUSSARD</p>	<p>SUBATECH UMR 6457</p> <p>Directeur Ginés MARTÍNEZ GARCÍA</p> <p>Responsable administrative Isabelle OLLITRAULT</p>	<p>IMN UMR 6502</p> <p>Directeur Florent BOUCHER</p> <p>Directeurs adjoints Stéphane JOBIC Maryline LE GRANVALET</p> <p>Administratrice Sophie GUEDON</p>	<p>US2B UMR 6286</p> <p>Directeur Bernard Offmann</p> <p>Directeurs adjoints Cyrille GRANDJEAN Philippe SIMIER</p>

■ Rattachement administratif

■ Equipes hébergées

* Structure de recherche également rattachée à une autre composante de Nantes Université

▽ Structure de recherche ayant d'autres tutelles en plus de Nantes Université

ISOMer
UR 2160

Directeur
Olivier GROVEL

Directrice adjointe
Justine DUMAY

Secrétariat
Alexandra PATOUX

LPG
UMR 6112

Directeur
Benoît LANGLAIS

Directeurs adjoints
Gaël CHOBLET
Edouard METZGER

**Responsable administrative
et financière**
Sophie Huguet

IUML
Institut
Universitaire
Mer et Littoral
FR 3473

Directeur
Franck SCHOEFS

CRCI2NA
UMR 1307

Directeur
Philippe JUIN

Attachée de direction
Stéphanie OLIVO

CRéAAH
UMR 6566

Directeur
Marie-Yvane DAIRE

**Antenne Nantes
(LARA-CRéAAH)**
Directeur
Jimmy MOUCHARD

CRT2I
UMR 1064

Directeur
Régis JOSIEN

Directrice adjointe
Sophie Brouard

GEPEA
UMR 6144

Directeur
Jérémy PRUVOST

IICiMed
UR 1155

Directeur
Patrice LE PAPE


INCIT
UMR 1302

Directeur
Frédéric ALTARE

IdT
UMR INSERM 1087
UMR CNRS 6291

Directeur
Richard REDON

Secrétariat Général
Stéphanie CHATEL

 Rattachement administratif

 Equipes hébergées

 Structure de recherche accueillant des enseignants-chercheurs de la Faculté des Sciences et des Techniques (rattachée à une autre composante de Nantes Université)

 Structure de recherche ayant d'autres tutelles en plus de Nantes Université

LEMNA
UR 4272

Directeur

Nicolas ANTHEAUME

Directeurs adjoints

Hamza BENNANI

Raphaël SUIRE

LTeN
UMR 6607

Directrice

Steven LE CORRE

PhAn
UMR 1280

Directeur

Hervé BLOTTIERE

Directrice adjointe

Patricia PARNET

RmeS-lab
UMR 1229

Directeur

Jérôme GUICHEUX

TaRGeT
UMR 1089

Directrice

Oumeya ADJALI

TENS
UMR 1235

Directeur

Michel NEUNLIST

GLICID
Groupe ligérien en
calcul intensif
distribué
UAR

Directeur

Yann Capdeville

CRDM
Centre Régional
de Documentation
Mathématique

Directeur scientifique

Nicolas DEPAUW

Structure de recherche accueillant des enseignants-chercheurs de la Faculté des Sciences et des Techniques

Plate-forme hébergée par la Faculté des Sciences et des Techniques

Structure de recherche ayant d'autres tutelles en plus de Nantes Université

Start-up issues de la Faculté et hébergées sur le site

ATHENA

VR2PLANETS

GRAFTYS DISCOVERY

Président

François Civet

Issue du Laboratoire
LPG

Issue du Laboratoire
CEISAM

Cellules de compétences de Capacité en lien avec la Faculté

DZYME

Responsable

Pierre WEIGEL

Issue du Laboratoire
UFIP

ERIMAT

Responsable

Nathalie BARREAU

Issue du Laboratoire
IMN

GENOBIRD

Responsable

Richard Redon

Issue du Laboratoire
IdT

iREALITE

Responsable

Christophe
RENAUDINEAU
Issue du Laboratoire
LS2N (ex LINA)

IXEAD

Responsable

Hamed AMERYOUN

Issue du Laboratoire
GeM

THERASSAY

Responsable

Flavien CHARPENTIER

Issue du Laboratoire
IdT




SpectroMaîtrise

Responsable

Gérald REMAUD

Issue du Laboratoire
CEISAM



Faculté des sciences et des techniques
Tél. +33 (0)2 51 12 52 12
2, rue de la Houssinière - BP 92208
44322 Nantes Cedex 3
   @FacSciencesNtes

univ-nantes.fr/sciences